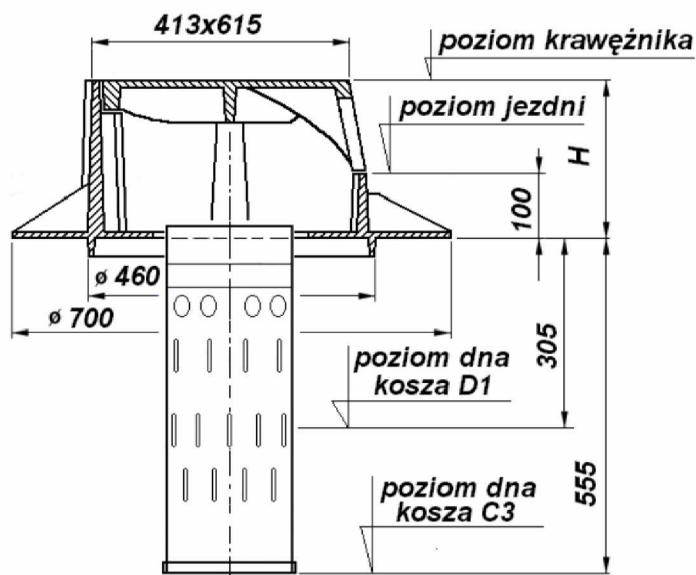
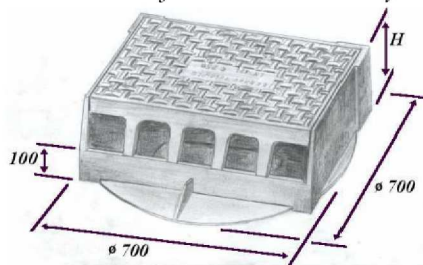


**Wpusty ściekowe krawężnikowe
wg PN-EN 124 : 2000
z uchylną klapą – na zawiasach
o wysokości lica krawężnikowego 120 lub 150 mm
Klasa C 250, D 400**



$H = 220$ lub $H = 250$

Rysunek przedstawia zastosowanie jako osadnika zanieczyszczeń kosza D1 lub C3



Jednostka projektowa: TRANS-BAU-PROJECT Sp. z o.o. 62-053 Mosina, Borkowice 14H		Zamawiający: Gmina Piła 64-920 Piła, Pl. St. Staszica 10	
Stadium: Projekt budowlano- wykonawczy	Temat: Modernizacja południowej części obwodnicy śródmiejskiej od ul. Podgórnej do ul. Kwiatowej z przebudową skrzyżowania z ul. Towarową i ul. Pomorską w Pile		Data: 03.2013
Skala:	Nazwa rysunku: Konstrukcja wpustu krawężnikowego		Nr rys. 9
Projekt i opracowanie:		Branża:	Nr Uprawnień:
inż. Janusz Fajfer		Drogowa	85/72
mgr inż. Maciej Fajfer		Drogowa	WKP/0296/POOD/09
mgr inż. Eliza Jankowska			
			Podpis: